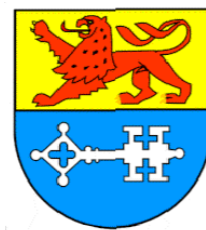


Kanton Aargau

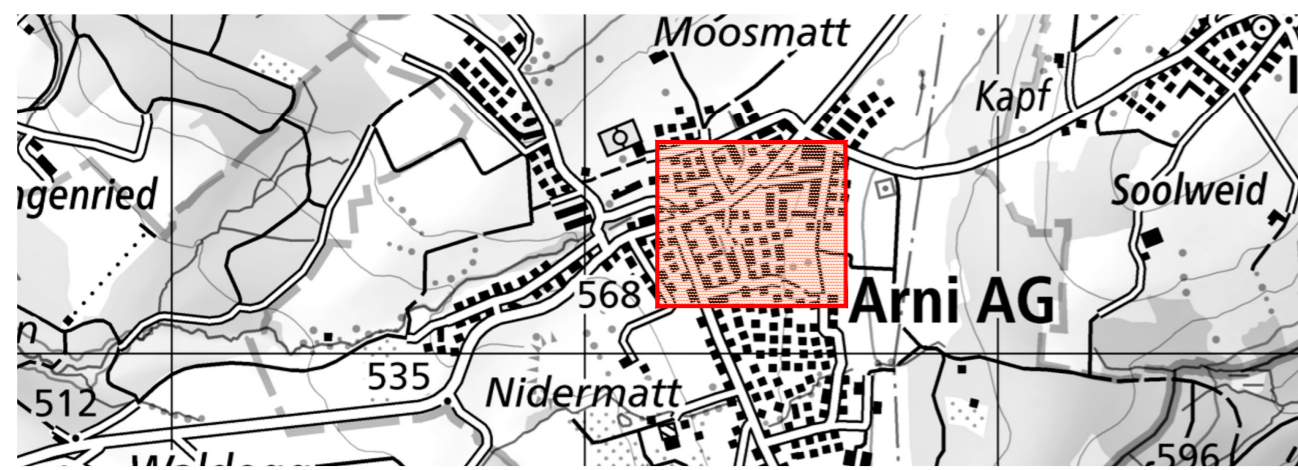
Gemeinde Arni



# Gestaltungsplan Sennhüttenstrasse / Obermattächer

Gemäss § 15 BauG

Situationsplan 1:500



Vorprüfung vom  
Mitwirkung vom  
Öffentliche Auflage vom

Beschlossen von der Gemeindeversammlung am:

Gemeindeammann:  
Evelyn Pfister Meier

Gemeindeschreiberin:  
Ursula Staubli

Genehmigung:

Projekt-Nr. 8905.001  
Datum 14.01.2026  
Erstellt / Geprüft rha / luc  
Format 60/63

**planora**

PLANORA AG | AARAU | MURI | WOHLLEN  
info@planora.ch | www.planora.ch

## Genehmigungsinhalt

### Bau und Gestaltung

Baubereich für Gebäude  
Gestaltungsbaulinie  
Baubereich für Unterniveaubauten und unterirdische Bauten  
Abstandsbereich Baubereiche E und F

### Erschliessung

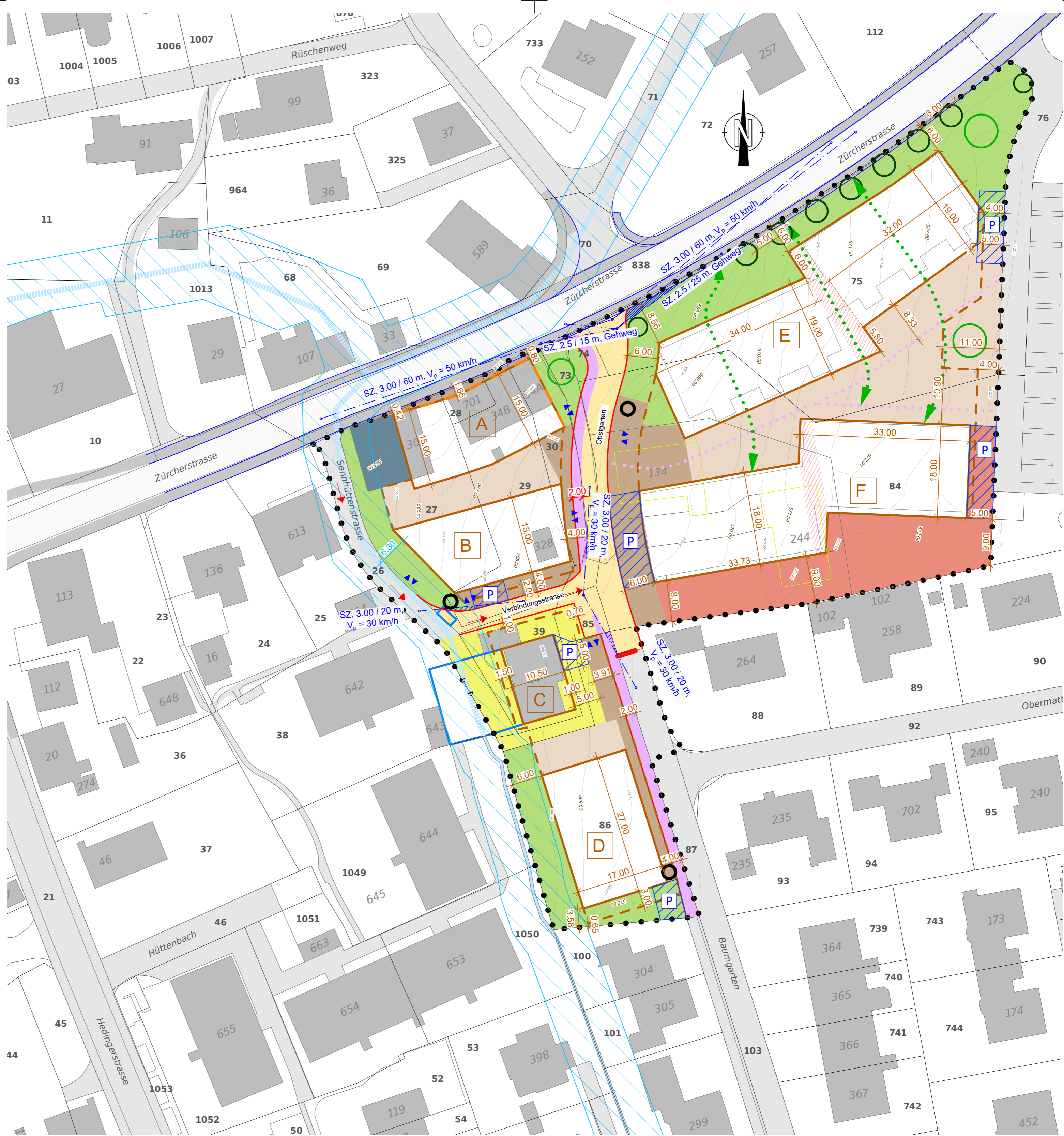
Strassenlinie (Enteignungsrecht gemäss § 132 BauG)  
Neue Erschliessungsstrasse  
Öffentlicher Gehweg  
Durchfahrtsperre motorisierter Verkehr  
Überfahrbare Trennung Fahrbahn  
Zulässige Fahrtrichtung  
Zu- und Wegfahrt Parkierungsanlage (ungefähre Lage)  
Öffentliche Fusswegverbindungen (ungefähre Lage)  
Anbindung Hauseingänge (ungefähre Lage)  
Parkfelder für Besuchende und Kundschaft  
Sichtzone  
Standort für Containerunterstand (ungefähre Lage)

### Aussenraum

Siedlungshof  
Grünfläche  
Umgebung Sennhütte  
Einzelbaum (ungefähre Lage)  
Strassenraum  
Private Aussenräume

### Allgemeines

Perimeter Gestaltungsplan  
Massgebendes Terrain



## Orientierungsinhalt

Gebäude mit Substanzschutz  
Dienstbarkeiten IST (Container, Wendeplatz)  
Bach / eingedolter Bach  
Richtprojekte Gebäude  
Bestehende Gebäude / Abbruch  
Gewässerraumzone  
Einzelbäume gemäss Kantonsstrassenprojekt

