

Aktuelles aus Arni „kurz und bündig“

Öffnungszeiten Gemeindeverwaltung

Allerheiligen

Die Gemeindeverwaltung bleibt am
1. November 2024 geschlossen.

Fit4Digital

Neue Öffnungszeiten der Gemeindeverwaltung Arni: Mo – So, 0:00 bis 24:00 Uhr

Dank dem Smart Service Portal
des Kantons Aargau ist Ihre Ge-
meindeverwaltung jetzt noch näher
bei Ihnen – und für immer mehr
Dienstleistungen rund um die Uhr
geöffnet. Sie können ganz einfach
über Ihren Computer oder über die
neue Dorf-App Crossiety auf die
Dienstleistungen des Smart Ser-
vice Portals zugreifen.

Schnell und einfach

Ob Baugesuch, Heimatschein, Ent-
sorgungsmarken oder Betriebs-
registerauszug – hier gelangen Sie
in Zukunft bequem zu den ge-
wünschten Verwaltungsleistungen:

www.ag.ch/smartserviceportal

Das Smart Service Portal in Kür- ze

Das Smart Service Portal ermög-
licht der Aargauer Bevölkerung,
zeit- und ortsunabhängig Verwal-
tungsleistungen zu bestellen und
zu verwalten. Hinter der Entwick-
lung des Smart Service Portals
steht die Initiative Fit4Digital, die
von der Gemeindeammänner-
Vereinigung und den Gemeindep-
ersonal-Fachverbänden getragen
wird und über die Fachstelle E-
Government Aargau mit dem Kan-
ton zusammenarbeitet. Wir freuen
uns, Ihnen mit dieser digitalen
Dienstleistung den Verkehr mit der
Gemeindebehörde zu erleichtern
und zu vereinfachen.

...Spezial

REMINDER

Der digitale Dorfplatz von Crossiety

Liebe Einwohnerinnen und Einwohner von Arni

Seit diesem Jahr ist in Arni der Digitale Dorfplatz von Crossiety aufgeschaltet. Dies ist eine lokale und vertrauenswürdige Kommunikationsplattform. Auf der interaktiven Online-Plattform können sich die Nutzerinnen und Nutzer informieren, vernetzen, organisieren, engagieren sowie miteinander kommunizieren. Darüber hinaus ermöglicht die Crossiety-Plattform Vereinen, Unternehmen und sonstigen Organisationen eigene Gruppen zu erstellen. Diese Gruppen erleichtern die interne Kommunikation unter den Mitgliedern und bieten die Möglichkeit, gezielte Informationen an die Bevölkerung zu übermitteln.

Um einen ehrlichen und gepflegten Austausch zu fördern, erfordert die Platt-
form von allen Nutzerinnen und Nutzern die Verwendung ihres echten Vor- und
Nachnamens. Die Daten der Nutzerinnen und Nutzer werden nicht an Dritte
weitergegeben und es werden keine Werbeanzeigen geschaltet.

Anleitung

1. Gehen Sie auf www.crossiety.app oder laden Sie die Crossiety-App auf Ihrem Smartphone oder Tablet herunter, in dem Sie nebenstehenden QR-Code scannen.
2. Klicken Sie auf Registrieren.
3. Wählen Sie das entsprechende Land.
4. Erstellen Sie Ihren persönlichen Account (Vor-/Nachname, PLZ/Wohnort, E-Mail, Passwort)
5. Akzeptieren Sie die Nutzungsbedingungen und die Datenschutzerklärung
6. Bestätigen Sie die Anmeldung mit einem Klick auf Registrieren
7. Fertig und jetzt können Sie loslegen!



Ihr Gemeinderat Arni

TV Arni – Save the Date

Pre X-Mas Music & Raclette Party

Der Turnverein Arni organisiert eine Pre X-Mas Music & Raclette Party am 30. November 2024, ab 15.00 Uhr, in der Mehrzweckhalle Arni. Zu erwarten sind Live Bands (Ecos vom Horben ab 16.00 Uhr, FREAKOUTS ab 21.00 Uhr), Jugendriege mit Showeinlage, Raclette, weihnachtliche Stände, Bar etc. Wie freuen uns auf Dich!

Energieberatung

Man soll das Dach reparieren, wenn die Sonne scheint!

Wer sich rechtzeitig mit der Frage beschäftigt, wie sich sein Eigenheim in Zukunft am wirtschaftlichsten und umweltfreundlichsten beheizen lässt, erhält die besten Antworten.

Lebenszykluskosten betrachten

Insbesondere Eigentümerinnen und Eigentümer, die noch mit Öl, Gas oder elektrisch heizen, sollten sich frühzeitig Gedanken machen, wie sie ihre Immobilie künftig mit Wärme versorgen. In den meisten Kantonen gibt es heute gesetzliche Bestimmungen zum Heizungsersatz bei Wohnbauten.

Diese sehen z.B. beim Ersatz fossiler Heizungen vor, dass ein bestimmter Anteil der Wärme aus erneuerbaren Quellen stammen oder durch Massnahmen zur Verbesserung der Energieeffizienz eingespart werden muss. Es ist also kaum noch möglich, eine fossile Heizung 1:1 zu ersetzen. Wobei ein solcher 1:1 Ersatz in aller Regel auch wirtschaftlich keinen Sinn macht.

Um die rechtlichen Vorgaben und die technischen Möglichkeiten mit der nötigen Sorgfalt abklären zu können, sollte man genug Zeit einrechnen. So lassen sich die wirtschaftlichen Aspekte genau prüfen und insbesondere die Lebenszykluskosten der infrage kommenden Heizsysteme eingehend analysieren. Bei dieser umfassenden Betrachtung schaut man nicht nur auf die Anschaffungskosten, sondern bezieht auch die Ausgaben für den Unterhalt, die Energiekosten sowie allfällige Förderbeiträge und Steuerabzüge ein. So ergibt sich ein genaueres Bild, wie viel der Heizungsersatz tatsächlich kostet. In den meisten Fällen zeigt sich, dass erneuerbare Heizungen in der Gesamtbetrachtung günstiger sind als fossile. Kennen Sie die Dienstleistung Impulsberatung „erneuerbar heizen“ der Energieberatung Aargau? Die kostenlose Impulsberatung zeigt Ihnen, wie alte Heizungen in Wohngebäuden durch nachhaltige und ökologische Heizsysteme ersetzt werden können.

Alte Heizungen, egal ob Öl- oder Gasheizungen, sind die grosse Energiefresser. Spätestens nach 15 Jahren lohnt es sich, über einen Ersatz nachzudenken. Die kostenlose Impulsberatung zeigt, wie alte Heizungen in Wohngebäuden durch nachhaltige und ökologische Heizsysteme ersetzt werden können. Die Beraterinnen und -Berater begutachten Ihre Heizungsanlage bei Ihnen vor Ort. Nach der Beratung erhalten Sie eine Checkliste mit allen notwendigen Informationen.

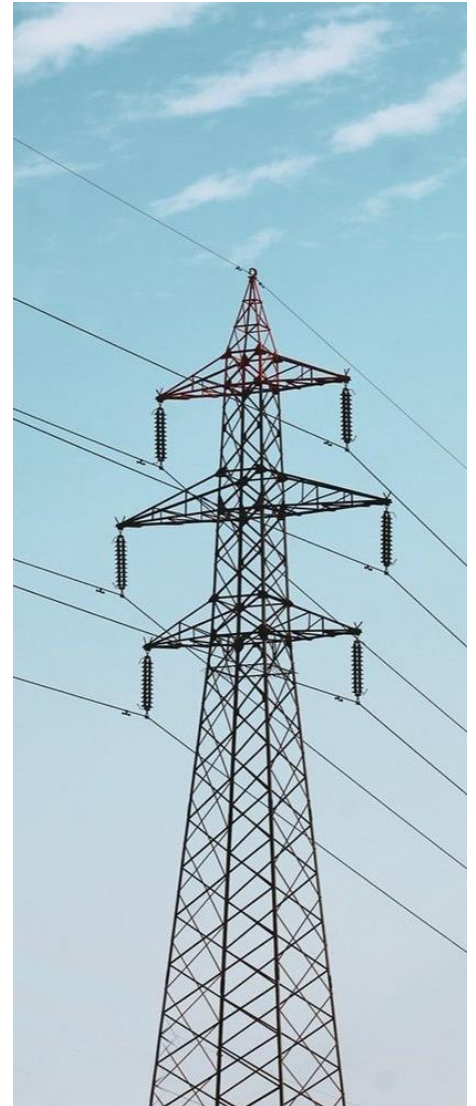
Die Impulsberatung „erneuerbar heizen“ ist ein Angebot von EnergieSchweiz und kann bei allen Heizungen einmalig in Anspruch genommen werden, die älter als zehn Jahre sind.

Finanzierung klären

Nachdem dank der Impulsberatung klar ist, welche erneuerbaren Systeme infrage kommen, kann man sich um die Details kümmern. Ein wichtiger Punkt ist die Finanzierung.

Wir empfehlen, schon vor der definitiven Ausarbeitung des Projekts eine Beratung bei einer Bank in Anspruch zu nehmen. Dies gilt insbesondere dann, wenn man die Investitionskosten nicht mit Eigenkapital decken kann. Es bieten mittlerweile viele Finanzinstitute entsprechende Beratungen an und unterstützen den Umstieg auf erneuerbare Heizsysteme teilweise mit speziellen Angeboten.

Für die vertieften technischen Abklärungen ist die Zusammenarbeit mit einer Fachperson aus der Heizungs- oder Energiebranche ratsam. Sie hilft beim definitiven Entscheid für das neue Heizsystem und plant die Umsetzung. Zudem weiss die Expertin oder der Experte, welche Förderbeiträge am Standort verfügbar sind und wie man sie beantragen kann. Auch für diese Arbeiten ist genug Zeit einzurechnen, denn aufgrund der gestiegenen Nachfrage nach erneuerbaren Heizsystemen wie Wärmepumpen sind viele Installateure gut bis sehr gut ausgelastet.



Weitere Informationen

www.erneuerbarheizen.ch

Energieberatung Aargau
Telefon: 062 835 45 40
energieberatung@ag.ch



Bibliothek für jede Lesenslage

Nebst Kinder- und Jugendbüchern für jedes Alter bietet die Bibliothek Arni Medien für jede Lesenslage an.

Lust auf Reisen – wir bieten inspirierende Geschichten aus aller Welt und diversen Reiseführer
Lust auf Nervenkitzel – wir haben packende Krimis, Thriller und spannende Geschichten
Lust auf Feines – diverse Kochbücher für Gaumenfreuden
Lust auf dreckige Hände – zahlreiche Gartenbücher helfen durch den Dschungel
Lust auf schöne Worte – Belletristik von Allende bis Zwerina, Unterhaltung pur

Bleiben Sie neugierig und lassen Sie sich immer wieder von neuen Geschichten und Ideen inspirieren. Wir freuen uns auf Ihren Besuch!

Vormerker

Aktuell

16.10.2024, 09:30 bis 10:30 Uhr

08.11.2024

Öffnungszeiten

Dienstag 14.30 - 16.30 Uhr
Donnerstag 19.00 - 20.00 Uhr
Freitag 14.30 - 16.30 Uhr
Samstag 09.30 - 11.30 Uhr
während der Schulferien nur Samstag

Schulhaus Stalden
Staldenstrasse 12
8905 Arni
kontakt@bibliothek-arni.ch
www.bibliothek-arni.ch



Saatgutbibliothek: Schon können erste Samen geerntet werden, unsere Saatgutbibliothek freut sich über biologische Samen. Weitere Infos auf der Homepage: <https://bibliothek-arni.ch/angebot>

Gschichte-Chischte: Leseanimation für Kinder ab 2 1/2 Jahren bis Kindergartenalter. Begleitpersonen verwöhnen wir mit Kaffee und Plaudereien.

Erzählnacht „Traumwelten“ – Infos folgen

Ein neues Zuhause für unsere Asylbewerber: Ihre Hilfe ist gefragt!

In unserer Gemeinde steht eine bedeutende Veränderung bevor. Der Ort, der bisher unseren Asylbewerbern als Unterkunft diente, wird von der Eigentümerschaft bald umgebaut und kann nach der Renovierung nicht mehr als Unterkunft genutzt werden. Diese Renovierung ist notwendig, um die Infrastruktur des Gebäudes zu verbessern und den zukünftigen Mietern ein noch besseres Umfeld zu bieten. Doch nach der Umbauphase können die Bewohner der momentanen Asylunterkunft nicht mehr in die angestammten Räumlichkeiten zurückkehren. Aus diesem Grund stehen wir als Gemeinde vor einer grossen Herausforderung: Wir müssen eine neue Liegenschaft finden, die unseren Asylbewerbern dauerhaft als Unterkunft dienen kann.

Wir als Gemeinde möchten sicherstellen, dass die Asylbewerber die in unserer Gemeinde leben, weiterhin eine lebenswürdige und angenehme Un-

terkunft bewohnen können. Seit längerer Zeit wohnen die uns zugeteilten Flüchtlinge im unteren Bereich des, sicher allen Arnerinnen und Arnern bekannten, Sprossblockes. Das Zusammenleben mit den anderen Bewohnern war stets positiv und es gab nie Anlass zu Reklamationen. Wir haben es mit Menschen zu tun, welche es schätzen hier leben zu dürfen und ein sicheres und menschenwürdiges Leben führen zu können.

Ihre Unterstützung ist entscheidend

Hier kommen Sie ins Spiel. Haben Sie eine Liegenschaft die Sie der Gemeinde längerfristig zur Verfügung stellen könnten? Vielleicht ein leerstehendes Haus, eine Einliegerwohnung oder ein anderes geeignetes Gebäude? Jede Hilfe zählt und kann eine grosse Verbesserung ausmachen.

Wir bitten Sie, sich bei der Gemeindeverwaltung zu melden, wenn Sie eine Möglichkeit sehen, den Asylbewerbern von Arni ein neues Zuhause zu bieten. Ihre Unterstützung wird dazu beitragen, dass diese Menschen weiterhin ein sicheres und stabiles Umfeld haben.

Gemeinsam stark

Unsere Gemeinde hat schon oft bewiesen, dass wir zusammenhalten und füreinander da sind. Lassen Sie uns auch diesmal zeigen, dass wir eine Gemeinschaft sind, die sich um alle ihre Mitglieder kümmert. Ihre Hilfe und Ihr Engagement sind jetzt mehr denn je gefragt.

Melden Sie sich bitte bei der Gemeindeverwaltung. Vielen Dank für Ihre Unterstützung und Ihr Engagement!

Ihr Gemeinderat Arni

Freiwilligenarbeit in der Schweiz nimmt nicht ab

Dank an die Freiwilligen des Alterszentrums am Bach

Am 14. August waren die 26 ehrenamtlichen Teammitglieder des Mahlzeitendienstes sowie die Mitwirkenden an Aktivitäten für die Bewohner/-innen (z.B. Montagsspaziergang, Einzelbesuche, Unterstützung bei Kleinausflügen, Veranstaltungen und Therapiehundebesuche) eingeladen, ein reichhaltiges «Zmorge» zu geniessen.

Es spricht für die neuesten Erhebungen zur Freiwilligenarbeit, dass auch in diesem Jahr einige neue Freiwillige aus Birmensdorf, Aesch und Arni hinzugekommen sind: rund 39% der Schweizer Bevölkerung im Alter ab 15 Jahren leisten Freiwilligenarbeit; 21% davon für ältere Menschen. Eine Schweiz ohne Freiwilligenarbeit kann man sich kaum vorstellen, sei es mit

Blick auf den damit verbundenen unbezahlbaren sozialen Zusammenhalt der Gesellschaft oder sei es aufgrund der Tatsache, dass der Wert der ehrenamtlichen Arbeit umgerechnet in Zahlen Milliardensummen ergeben würde.

Auch für die Freiwilligen selbst sind die helfenden Einsätze durchwegs ein grosser persönlicher Gewinn. Es entstehen wertvolle Kontakte bis hin zu Freundschaften, der eigene Horizont kann sich erweitern, die Mitgestaltung der Angebote ist sinnstiftend. Es tut einfach gut, etwas Gutes und Hilfreiches tun zu können – das war allzu gut spürbar in der freud- und genussvollen Plauderatmosphäre auf der Terrasse des Bistros des Alterszentrums. Die Musse-Zeit wurde voll Dankbarkeit mit der Übergabe eines wertschätzenden Geschenks für jede/n durch die Verantwortlichen A. Gnehm (Leiterin Aktivierung), I. Suter (Kordinatorin Mahlzeitendienst), S.A. Heitlinger (Leiterin Anlaufstelle für Altersfragen) und die Präsenz des Zentrumsleiters Hr. A. Grieshaber abgerundet.



Möchten auch Sie sich zugunsten des Mit- und Füreinanders in Birmensdorf, Aesch und Arni zur Verfügung stellen? Es würde uns sehr freuen, von Ihnen zu hören.

Kontakt

Alterszentrum am Bach
Anlaufstelle für Altersfragen
Tel. 044 739 39 49
www.alterszentrumambach.ch

ALTERS | AM
ZENTRUM | BACH



KALENDER OKTOBER – NOVEMBER 2024

19.10.2024

Papiersammlung

Ort: Arni

Organisator: Turnverein Arni

21.12.2024

Papiersammlung

Ort: Arni

Organisator: Pfadi

Weitere Informationen auf
www.arni-ag.ch

Wichtige Kontakte

Polizei: 117 Feuerwehr: 118 Rettungsdienst: 144
REGA: 1414 Spital Muri: 056 675 11 11

Gemeindeverwaltung: 056 649 90 10
E-Mail: gemeindekanzlei@arni-ag.ch
Internet: www.arni-ag.ch (> weitere Notfallnummern)

Schule Arni: 056 648 73 10 Hauswartung: 078 967 11 88
Schule Jonen: 056 649 92 00 Schule Bremgarten: 056 633 94 48

Impressum

Herausgeber: Gemeinde Arni
Auflage: 850 Exemplare, ca. 4 Ausgaben pro Jahr
Verteilung: Alle Haushaltungen in Arni
Redaktion: Gemeindeverwaltung Arni

Redaktionsschluss für nächste Ausgabe: 15. November 2024
Kontakt: gemeindekanzlei@arni-ag.ch

Der Titel „Arni Poscht“ ist Eigentum der Gemeinde Arni.