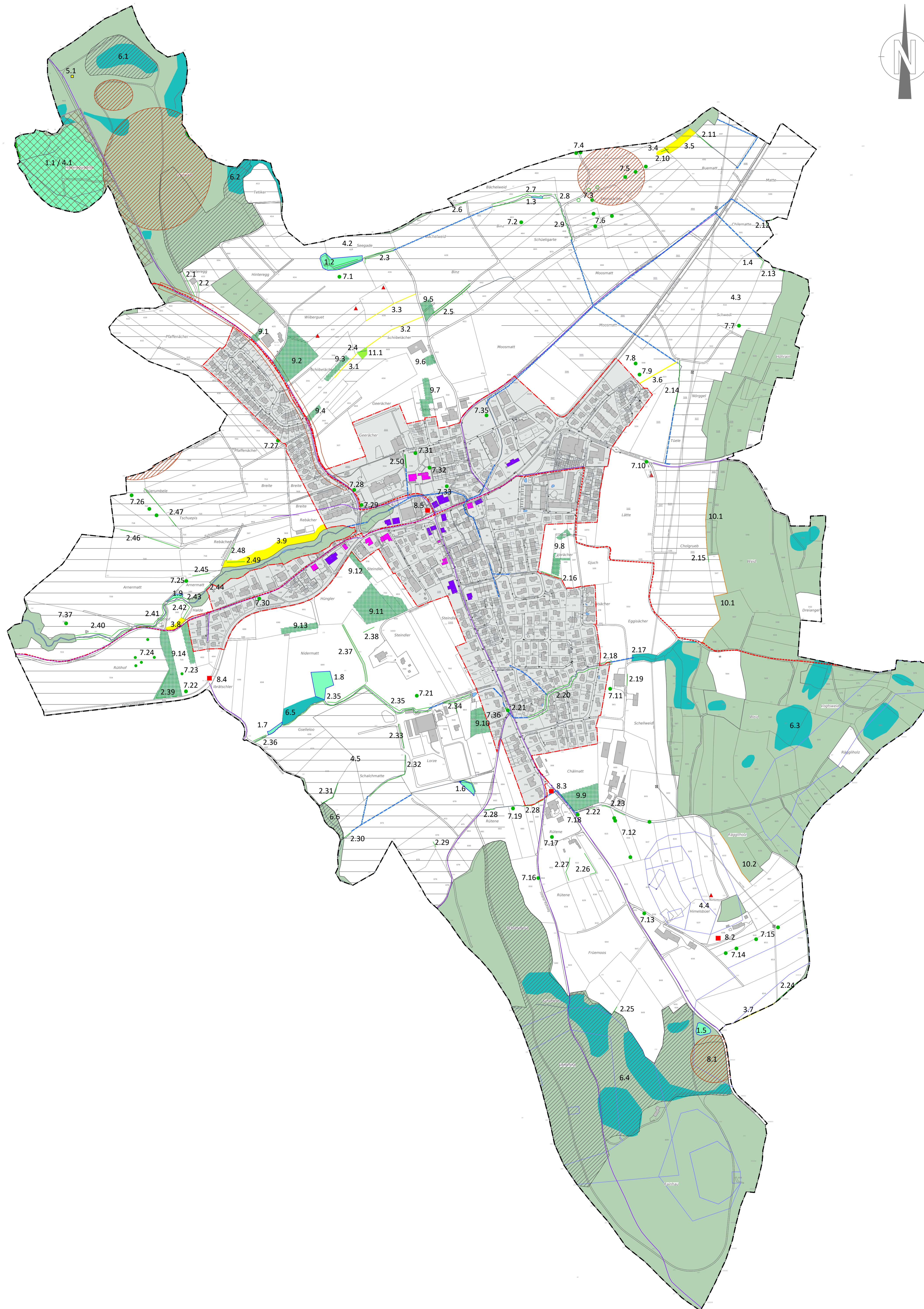
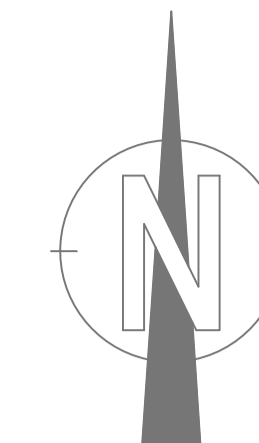




Landschaftsinventarplan

Mst. 1:4'000



KIP
Siedlungsplan

Projekt Nr. AN3811R00

SIEDLUNGSPLAN AG
STEGMATTWEG 11
5610 WOHLLEN

TELEPHON 056/618 30 10
TELEFAX 056/618 30 11

www.kip.ch
www.siedlungsplan@kip.ch

Datum : 06.10.2020	Projekt : DUS	Änderungen:
Plan Nr. : 01.01.03	Geseichnet : HYD/ALB	KÄP
Format : 89/105	Geprüft : BUI	ALB

Legende

1. Schutzgebiete

- Dekret über das Naturschutzgebiet Fronwaldwiese vom 19.12.1973
- Naturschutzgebiet von kantonaler Bedeutung gemäss Richtplan 2011
- Naturschutzgebiet von kantonaler Bedeutung im Wald gemäss Richtplan 2011
- Feucht- und Nasswälder gemäss pflanzensoziologischer Kartierung
- Landschaft von kantonaler Bedeutung gemäss Richtplan 2011
- trockene, mässig intensiv genutzte Wiesen / Wiesenborde
- Feuchtgebiete
- Ökologische Aufwertungsstandorte

2. Naturobjekte

- Kleingehölze (Hecken, Feld- und Ufergehölze)
- Geschützter Waldrand
- Hochstammobstbestände
- Einzelbäume
- Gewässer
- Dolungen
- geologische Objekte

3. Kulturobjekte

- Gebäude mit schutzwürdiger Substanz gemäss Bauinventar 2020
- Für den Strassenraum wichtige Gebäude gemäss Bauinlinienplan 04.06.1993
- Archäologische Fundstellen
- Inventar IVS (Inventar historischer Verkehrswege der Schweiz)
- Aussichtspunkte
- Kulturobjekte

Weitere Informationen

- Wald
- Quell- und Grundwasserschutz zonen
- Wanderwege
- Elektrische Übertragungsleitung
- Bauzonen mit Bauzonenperimeter
- Gemeindegrenze